

**GRATUIT
GRAND JEU
CONCOURS**



**pas vu à la
TV**

SYnergies

Spécial été !

ici

EN VACANCES JE TRIE AUSSI !

**SCANDALE
en cuisine !**



**Nourri depuis 10 ans
avec des produits
passés de date !**

**PLAISIRS
aquatiques**



**Bons plans...
baignades**

**Si demain vous
ENLEVEZ LE BAS...**



**Pensez aux
bornes à textiles !**



SUPPLÉMENTS DIVERTISSEMENT

JEUX DE MOTS



**Test "PsychoTRI":
pour dénicher le bon plan !**



**RECETTE:
T'as d'beaux restes !**





Sommaire

ici En vacances JE TRIE AUSSI !

P.3-7 : Des exemples d'un tourisme écoresponsable dans le Lot

ZOOM :

P.8 : Cinéma : secrets de tournage
Mon mini mémo-tri

DIVERTISSEMENT :

- P.6 : Le scoop de midi (faux article)
T'as d'beaux restes (vraie recette)
- P.9 : Jeux de mots (et jeu-concours)
- P.10 : L'écolo'roscope
- P.11 : Test PsychoTRI

Édition : Syded du Lot, Les Matalines 46 150 Catus
Tél. 05 65 21 54 30

Mail : accueil@syded-lot.fr

Directrice de la publication : Muriel Descamp

Rédaction : Terpsichore Arghiriade, Cyril Mailhes

Conception : service Communication

Impression : Imprimerie Champagnac

Tirage : 97 000 exemplaires

Distribution : la Poste | **RCS :** 453 372 997 RCS CAHORS

Dépôt légal et parution : juil. 2018 | **ISSN :** 1961-7763

Journal semestriel gratuit, ne peut être vendu.

Imprimé sur **papier recyclé** dans un atelier **certifié Imprim'vert**

Crédits photos (toute reproduction interdite sans l'autorisation des auteurs) : C. Mailhes, Syded du Lot, Citeo, Wikimedia, Epictura + mentions directes sur certains visuels.

Sources de données : Citeo, Ademe, INSEE

Lot : en cohérence avec leur bassin de vie, des collectivités hors du département adhérent au Syded. Aussi, pour ne pas alourdir le rédactionnel, le terme "Lot" employé ici sous-entend un territoire plus étendu desservi par le Syded.

Édito

Un brin d'humour...

Pour cette période estivale, nous avons souhaité adopter une approche plus légère que de coutume. Nous vous présentons un SYnergies un peu spécial, grimé en magazine "people" de l'été. Un brin d'humour vaut parfois mieux qu'un billet d'humeur pour faire passer un message. Faux scandale, jeux, test psychologique, astrologie... des "futilités" dans lesquelles vous pourriez bien dénicher quelques bons conseils.

Le Syded se consacre de longue date au déploiement du tri et du compostage hors domicile avec des établissements volontaires : écoles, hôpitaux, maisons de retraite... Par la suite, nous nous sommes penchés sur les rencontres culturelles et sportives. Notre accompagnement gratuit a ainsi pris de l'ampleur avec notre charte *Événement écoresponsable*. Elle peut aussi bien s'appliquer à une petite fête de village qu'à un festival de grande envergure.

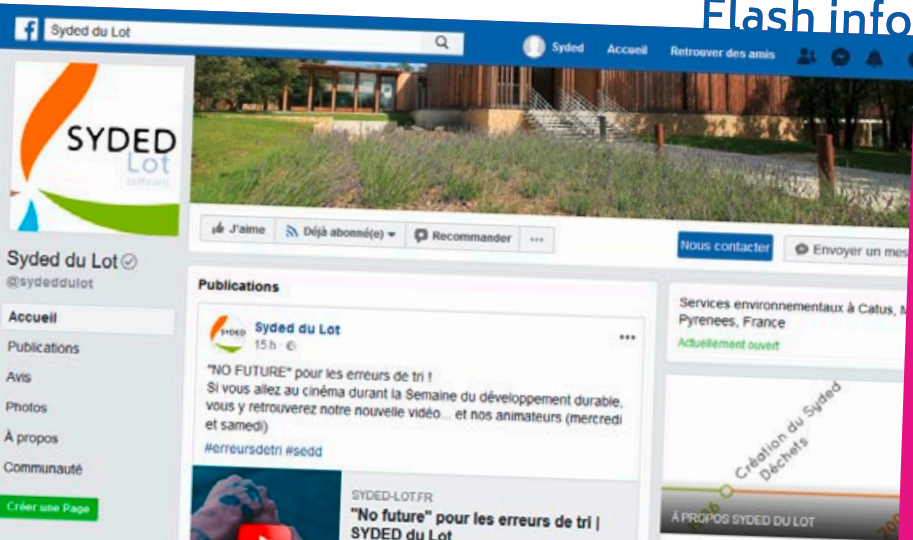
En corrélation avec le développement de nos actions, ce numéro est l'occasion de mettre en avant un certain visage du tourisme local. En effet, de plus en plus de structures de tourisme et de loisirs font appel au Syded pour développer une démarche écoresponsable : musées, plages, restaurants, hébergeurs... C'est pourquoi nous leur proposons de s'engager dans une démarche *Tourisme zéro déchet*.

Le Lot possède de magnifiques atouts, pour y vivre et pour y passer de belles vacances. Si notre territoire est remarquable, c'est en partie grâce à notre attachement et à notre volonté de le préserver. L'écotourisme, bien plus qu'une mode, est en passe de devenir une norme. Que nous soyons "résidents" ou "vacanciers", cultivons ici comme ailleurs notre bienveillance environnementale.

Bonne lecture et bonnes vacances,

Gérard MIQUEL
Président du Syded

Flash info



Suivez-nous sur Facebook

Sur la page officielle du Syded, facebook.com/sydeddulot, retrouvez nos actualités, les rendez-vous écoresponsables à ne pas manquer autour de chez vous, des conseils pratiques, ainsi que nos offres d'emploi.



> facebook.com/sydeddulot

ici En vacances JE TRIE AUSSI !



Bien trier, c'est recycler. Adoptez le geste qui renouvelle les belles histoires.

Qu'évoquent les vacances d'été pour vous ? Le soleil, la détente, les loisirs... et le plaisir de ne "rien faire" ou seulement l'essentiel, comme le tri des déchets, bien entendu ! Peut-être venez-vous d'arriver, la voiture remplie de bagages... et de détritrus : bouteilles, sachets de chips, paquets de gâteaux, peaux de melon... Mais au fait, « les poubelles, comment ça marche ici ? »

L'histoire du tri commence ici

Dans les années 90, le Lot est l'un des départements pilotes en France qui expérimentent le tri des déchets ménagers. Le centre de tri de Catus a même été le premier mis en route en milieu rural. Les Lotois ont très vite adhéré au principe.

Des bacs verts ou à couvercles jaunes pour les recyclables

Quand la collecte sélective s'est mise en place, la couleur verte a été choisie pour les bacs de tri. Cependant, vous en trouverez de plus en plus avec des couvercles jaunes, pour tendre vers le code national fixé bien plus tard. Après collecte, les déchets de ces conteneurs sont triés par les agents des trois centres de tri du Syded.

Ici, le tri c'est très facile

Vous déposez dans le même bac tous les papiers et tous les emballages, à l'exception du verre⁽¹⁾. Vous retrouverez nos consignes de tri en page 8.

Un fort engagement des usagers

Avec 109kg par habitant de déchets recyclés sur l'année, les Lotois sont de loin les meilleurs trieurs d'Occitanie (moyenne régionale : 69,7kg par habitant). Cette première place est le fruit de votre implication au quotidien.

Le tri partout, en toute occasion

Le tri, mais aussi le compostage et les réflexes anti-gaspi : tous ces bons gestes s'amorcent à la maison. Alors, ce serait dommage de s'arrêter en si bon chemin. Chacun de nous devrait pouvoir agir en écocitoyen, et ce, en toutes circonstances : au camping, au restaurant, en balade, à la plage... C'est pourquoi le Syded accompagne et conseille gratuitement toute structure désireuse de mettre en place des dispositifs pour le tri des déchets, le compostage et la lutte contre le gaspillage alimentaire. Dans ces pages, vous retrouverez quelques-uns de ceux qui ont ouvert la voie à cette démarche.



Les organisateurs d'événements qui adoptent la charte Syded "Événement écoresponsable" s'engagent sur 5 points : maîtriser la gestion des déchets, en réduire la production, favoriser l'achat durable et local, promouvoir des actions écoresponsables, cultiver la solidarité.

Agenda de l'été

France Triplette Féminin, Figeac.....	30/06 au 01/07
Fête votive, Lacave	07 et 08/07
Fête votive, St-Cirq-Lapopie.....	13 au 15/07
Cahors Blues festival, Cahors	14 au 18/07
Souillac en jazz, Souillac.....	15 au 21/07
Marché artisanal, Lacave	17/07
Fête votive, Alvignac	20 au 22/07
Festival de théâtre, Prendeignes	31/07 au 02/08
Bandas, Souillac	3/08 au 05/08
Marché Gourmand, Lacave	08/08
Fête votive, Baladou	15 au 19/08
Fête votive, Castelfranc.....	15 au 17/08
Rencontres cinéma, Gindou	18 au 25/08
Foire champêtre, Dégagnazès.....	08 et 09/09
Foire expo, Figeac	12 au 16 /09
Rando l'École Buissonnière, Faycelles.....	30/09
... Et d'autres à venir.	

(1) Les emballages en verre (bouteilles, pots, bocaux) sont à déposer dans les récup'verre



Image détournée avec l'aimable complicité du centre de préhistoire du Pech Merle.

Photo originale © R. Delon

Idées de sorties pour voyager dans le temps

La grotte du Pech Merle, les phosphatières du Cloup d'Aural et le musée de Cuzals ont au moins deux points en commun : ils témoignent de l'humanité à travers les âges et s'impliquent pour préserver l'environnement.

Grotte du Pech Merle

Au cœur de la vallée du Célé, la Grotte du Pech Merle vous fera faire un bond de plus de 25 000 ans en arrière avec des motifs originaux, peints ou gravés, considérés comme l'une des plus belles expressions artistiques de l'humanité.

Mais se plonger dans le passé n'empêche pas de se projeter dans l'avenir en mettant tout en œuvre pour préserver ce lieu. Avec le concours du Syded, tout le site a été aménagé pour permettre le tri des déchets.

> Renseignements : pechmerle.com

Phosphatières du Cloup d'Aural

Sur les Causses du Quercy, de nombreuses mines de phosphate exploitées au XIX^e siècle ont été utilisées comme décharges sauvages jusque dans les années 80. De multiples opérations de dépollution ont contribué à sauvegarder un patrimoine paléontologique unique. Ainsi reconnu par l'État, il classe 800 hectares du département du Lot en réserve naturelle nationale d'intérêt géologique en 2015.



© Jean-François Fabritol

Pour les Phosphatières du Cloup d'Aural (Bach), l'histoire va au-delà du nettoyage afin d'en ouvrir l'accès au public. Ce site s'inscrit dans une démarche écoresponsable en déployant le tri des déchets, le compostage et la sensibilisation du public (jeux, expo déchets...). Fossiles, phosphate, flore tropicale : la visite est surprenante et souligne l'importance de préserver de tels sites.

> Renseignements : phosphatieres.com

Archéologues : fouilleurs de poubelles ?

Les premiers hommes se souciaient peu de leurs déchets, peu impactants sur l'écosystème. Ils les laissaient même sur leurs lieux de vie... pour le plus grand bonheur des archéologues ! C'est en partie grâce à ces débris qu'ils peuvent interpréter le quotidien de nos lointains ancêtres. Ceux-ci étaient d'ailleurs déjà enclins au "recyclage" en transformant un morceau d'os en aiguille ou en réutilisant les fragments d'un outil cassé. Aujourd'hui, quelles traces voulons-nous laisser aux archéologues du futur ? En tout cas, pas des déchets...

Écomusée de Cuzals

Sur un domaine de 20 hectares, l'écomusée de Cuzals présente l'évolution de la vie dans la campagne quercynoise : ateliers, démonstrations de savoir-faire, animaux, objets...

Ce site géré par le Département fait partie des premiers à avoir sollicité le Syded pour l'accompagner dans sa démarche écoresponsable. Il est équipé pour trier les déchets recyclables et même pour composter épluchures et autres restes biodégradables.

> Renseignements : musees.lot.fr



Gîtes & Campings : l'état d'esprit nature

Une cinquantaine d'hébergements de vacances ont déjà pu bénéficier de l'accompagnement du Syded. Il a permis d'améliorer la gestion de leurs déchets, en vue d'une labellisation ou simplement pour limiter leur impact environnemental.

C'est le cas, par exemple, pour le camping municipal le Terriol à Cajarc. Le tri des déchets est de rigueur et le composteur collectif du jardin potager permet de réduire considérablement les déchets.

> Renseignements : campingleterriol.fr



Les jolies colonies de vacances...

Au printemps, la base de loisirs de Mézels accueille près de 1 500 élèves en classes découvertes. Durant l'été, elle se transforme en colonie de vacances. Les enfants peuvent alors jeter les devoirs aux orties, mais sans pour autant oublier les bons gestes. Rivière, mare, prairie : dans ce décor idyllique, les moniteurs sensibilisent bambins et ados à l'environnement. Ici, quand on jette, on pense au tri. Les gestes écoresponsables se retrouvent aussi autour des repas : les épluchures sont apportées au composteur ou données aux poules, et les pique-niques sont préparés de façon à limiter les déchets.

> Renseignements : basemezels.com



Qualité des eaux
et météo en temps réel :
www.infeauloisirs.fr



Comment s'assurer qu'un plan baignade ne tombe pas à l'eau

Cet été, si vous avez envie de vous baigner, de faire du canoë, de jouer au marin d'eau douce... le site infeauloisirs.fr est fait pour vous.

Vous y retrouverez les 23 sites de baignade officiels répertoriés dans le département. Vous pourrez aussi obtenir des informations au jour le jour sur la météo et la qualité de l'eau.

Alors, prêts à vous jeter à l'eau ?



Montcuq : 1ère plage Pavillon Bleu

Ce label est attribué aux communes qui mènent une politique de développement touristique durable, avec une bonne gestion de l'environnement, des déchets et de la qualité de l'eau.

Pour répondre à la charte Pavillon Bleu, la municipalité a dû mener d'importants travaux d'aménagement du plan d'eau de Saint-Sernin, notamment avec la réfection de la plage. De son côté, le Syded a apporté sa contribution sur la gestion de la baignade (veille qualité, Inf'eau Loisirs), ainsi que pour la maîtrise des déchets et la sensibilisation à l'environnement.

> Renseignements : montcuq.fr

Plaisirs aquatiques

... Les p'tits bateaux qui vont sur l'Lot...

Sur la rivière Lot, de Luzech à Larnagol, vous pouvez trier vos déchets sur les pontons qui jalonnent les 75 km de voie navigable.

Sur ce tronçon, environ 8000 touristes embarquent chaque année à bord des bateaux promenades pour une croisière commentée, ou bien prennent la barre à bord de bateaux pour la journée, voire la semaine.

La collaboration entre le Syded et l'Association des exploitants de bateaux sur la rivière Lot se matérialise dans deux domaines. Pour les déchets, des équipements pour le tri, et parfois même pour le compostage, ont été installés sur les pontons. Pour la baignade, de la documentation et de la signalétique ont permis de renforcer la vigilance mutuelle entre les baigneurs et les adeptes de la navigation fluviale. Toutes ces informations sont compilées dans les carnets de bord des bateaux de location.

Si demain vous enlevez le bas...

pensez aux bornes à textiles !

Puis-je déposer mes anciens maillots de bain dans les bornes à textiles ?

Oui, bien sûr ! Une fois lavés et secs, tous les textiles sont acceptés dans ces bornes, comme les sous-vêtements, les serviettes de bain, les sacs de plage, les sandales... et même les espadrilles !

Les vêtements en bon état seront mis en vente dans des boutiques solidaires, les textiles abîmés seront recyclés en chiffons, rouleaux d'isolant, etc.

> Renseignements : lafibredutri.fr



Le SCOOP de MIDI

par Djémil Atable

**SCANDALE
en cuisine**

**Interview
EXCLUSIVE
des parents !**

**Ils nourrissent leur enfant
depuis 10 ans avec des
produits passés de date !**

**Les parents du petit Kilian se défendent en jouant sur les mots :
« Dates dépassées, oui... produits périmés, non ! »**

Deux salaires confortables, propriétaires d'une charmante maison sur les hauteurs de Gourdon... Cette situation d'apparence idyllique masque l'envers d'un décor moins reluisant. Une voisine choquée se confie aux enquêteurs : « Si souriants, si courtois... Je n'aurais jamais imaginé qu'ils faisaient subir cela à leur enfant. »

Lui, c'est l'archétype du cadre dynamique au sourire éclatant et aux costumes impeccables. Elle, c'est l'assistante médicale qui brille par son énergie et son enthousiasme. Ils font du sport, mangent bio et compostent leurs déchets de cuisine au fond du jardin. Tout le monde les admire, ou du moins, les admirait... Ils disent « aimer leur enfant plus que tout », et pourtant...

**C'est le drame quand la
vérité éclate au grand jour.**

C'est une institutrice qui tire la sonnette d'alarme : « J'étais déjà inquiète quand je voyais le petit Kilian sortir de son sac des biscuits faits maison. La circulaire sur les normes d'hygiène au sein des établissements scolaires est très stricte, voyez-vous. Mais quand j'ai vu la date sur sa brique de jus de pomme bio, j'ai senti le sol se dérober sous mes pieds : elle était dépassée de 8 jours ! » L'enquête montrera que cette petite brique de jus de fruit n'était que la partie visible de l'iceberg : de nombreux produits "passés de date" ont été retrouvés dans les placards de cette famille dite "sans histoire".

En exclusivité, les parents ont accepté de répondre à nos questions :

Vous n'êtes pas dans le besoin, alors qu'est-ce qui vous a poussé à nourrir votre enfant avec des produits périmés ?

« Il nous arrive de consommer des produits dont la date est dépassée, mais jamais des produits périmés ! »

Excusez-moi, mais je ne saisis pas la différence. Pouvez-vous être plus clairs ?

« Les produits fragiles possèdent une date limite de consommation (DLC). Nous respectons cette date et les recommandations de température de stockage pour ne pas risquer une intoxication alimentaire.

En revanche, de nombreux aliments possèdent une date de durabilité minimale (DDM) qui se traduit souvent par « à consommer de préférence avant le... ». C'est le cas pour les légumes secs, les pâtes, le riz, les conserves, les biscuits secs, les boissons pasteurisées... Après cette date, le produit n'est pas impropre à la consommation, il risque seulement de voir baisser ses qualités gustatives ou ses apports nutritifs. En gros, c'est mieux de consommer avant cette date, mais c'est encore bon après. Nous agissons ainsi pour ne pas gaspiller. Il n'y a rien de dangereux ou d'irresponsable dans notre démarche. »

COMPLÉMENT D'ENQUÊTE

Le rapport du médecin conclut que l'enfant est en excellente santé et qu'il ne présente aucune séquelle liée à son alimentation.

**Une vraie
recette anti-gaspi**

**T'as d'beaux restes !
Gaspacho "Gach'pas tout"**

Après avoir préparé un plat à base de légumes, comme la ratatouille, par exemple, que peut-on faire des épluchures ? Les jeter ? Et si on préparait plutôt une délicieuse soupe froide pour cet été...

2 pers. - 10 min - Pas cher - Facile

Ingrédients :

- 2 tranches de pain de mie rassis
- Épluchures et pépins de 2 grosses tomates mûres, d'1 poivron vert, d'1 poivron rouge, d'1 concombre
- 2 gousses d'ail frais
- 1 pointe de couteau de piment en poudre
- 2 cuillères à soupe d'huile d'olive
- 2 cuillères à café de vinaigre de Xérès
- 1 cube de bouillon de volaille

Préparation :

1. Faites tremper les tranches de pain de mie dans un peu du bouillon de volaille refroidi préparé avec un cube.

2. Disposez dans un blender les tranches de pain de mie, le bouillon de volaille restant, les épluchures des tomates-concombre-poivrons et les graines des

tomates et du concombre, les 2 gousses d'ail pelées, le vinaigre, le piment et l'huile d'olive.

3. Mixez finement tous les ingrédients pour obtenir un mélange homogène. Rectifiez l'assaisonnement si nécessaire. Servez bien frais.



À TABLE !

Resto : bien manger sans gaspiller

Les vacances peuvent être l'occasion de laisser un peu les fourneaux de côté et de se faire plaisir en s'offrant davantage de sorties "resto". Que vous ayez juste besoin de manger sur le pouce ou que vous soyez en quête d'une sortie gastronomique, vous trouverez plus de 70 restaurateurs lotois proposant le "Gourmet Bag". Cette boîte vous permet d'emporter le plat que vous n'avez pas fini pour le déguster chez vous plus tard.



Pour aller plus loin dans la démarche, une dizaine de restaurateurs ont aussi mis en place le compostage. Les déchets alimentaires représentent la moitié du poids des poubelles d'un restaurant. Cela correspond à 6 tonnes par an, en moyenne, de biodéchets pouvant être compostés. C'est considérable !

> Retrouvez les restaurants Gourmet Bag sur la carte interactive de syded-lot.fr



6, 14, 21 km à pied... sans jeter de déchets

Plus de 350 marcheurs ont participé fin avril, à Gourdon, à la première rando d'envergure organisée de façon écoresponsable par l'association *Écoute s'il marche*. Les *Rando Occitanes*® proposent des week-ends de randonnée organisés tous les ans dans les départements de l'Occitanie. Cette année, le Lot était le point de chute des adeptes de la marche. À l'initiative du référent environnement de Rouffilhac, membre du Comité départemental de randonnée, les sorties du 28 et 29 avril se sont inscrites dans la démarche "Événement écoresponsable" : vaisselle lavable, produits locaux, tri des

déchets, compostage... Même si une telle logistique est plus compliquée à grande échelle, ce coup d'essai démontre qu'elle demeure tout à fait réalisable.

Rando-tri

Le Comité des fêtes de Fajoles organise fréquemment des "randos détentes" à thèmes ou avec des énigmes à trouver en chemin. Un rendez-vous est à souligner en particulier : des randonnées avec ramassage de déchets sont programmées le second dimanche de chaque mois.

Renseignements : 06 72 53 94 14

DÉJEUNER SUR L'HERBE



Bien préparer son pique-nique

À pied, à vélo, à cheval... De très nombreux circuits de randonnées vous permettent de découvrir le patrimoine naturel et architectural lotois. Vous avez vérifié votre équipement, pris de l'eau pour vous hydrater, de quoi faire une halte repas... Les déchets, y avez-vous pensé ?

3 astuces simples pour pique-niquer en limitant ses déchets :

1. Optez pour des contenants réutilisables : gourde ou thermos pour les boissons, pots et boîtes hermétiques pour la salade, les plats, les sandwiches, la sauce...

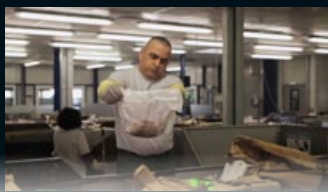
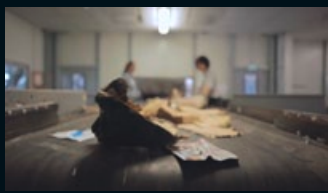
2. Évitez la vaisselle jetable : de vrais couverts, des assiettes réutilisables en inox ou en plastique, des serviettes en tissu sont des atouts majeurs pour limiter les déchets.

3. Pour les emballages vides (et la vaisselle jetable), pensez à prendre un sac-poubelle que vous déposerez au bac de tri à votre retour.

« Et si c'est biodégradable... puis-je le laisser sur place ? »

Non, même d'origine naturelle, certains déchets mettent plusieurs mois pour se décomposer. Avec des centaines de personnes passant aux mêmes endroits, la pollution visuelle des serviettes en papier dans les fourrés ne reflète pas l'idée que l'on se fait d'un cadre préservé...

ZOOM



CINÉMA

Secrets de tournage



L'équipe de *Champ d'images* en tournage au centre de tri de Saint-Jean-Lagineste.

6 petits films ont été réalisés pour être projetés dans les cinémas locaux. En 30 secondes seulement et dans un style décalé, ils dénoncent les erreurs de tri sans pour autant déformer le message :

« Le tri,
après vous, c'est nous. »

Ce coup de projecteur sur les coulisses du recyclage montre une réalité qui ne vient pas forcément à l'esprit : ce qui est jeté dans les bacs de tri est manipulé au quotidien par des femmes et des hommes.

D'ailleurs, des séquences ont été tournées dans le cadre réel du centre de tri de Saint-Jean-Lagineste avec la participation de quelques agents qui se sont volontiers prêtés au jeu.

GINDOU



© Nelly Blaya

Le cinéma s'engage aussi devant l'écran

La "magie du cinéma" se trouve du 18 au 25 août aux *Rencontres cinéma de Gindou*. Plus de 18 000 spectateurs fréquentent ce festival qui répond à notre Charte de l'événement écoresponsable.

La nouvelle salle, *l'Arséniac*, qui permet aussi de proposer des spectacles vivants et des films toute l'année, diffusera les 6 spots #erreursdetri.

> Renseignements : gindoucinema.org

ici En vacances

JE TRIE AUSSI !

Mon mini mémo-tri

TOUS les EMBALLAGES...

(bien vidés)

... en PLASTIQUE :



Bouteilles, flacons, pots, barquettes, films...

... en CARTON :



boîtes, briques alimentaires, suremballages...

... en MÉTAL :



Aérosols, barquettes, boîtes, canettes...

INFO TRI

05 65 21 54 30

www.syded-lot.fr

www.consignesdetri.fr

+ les PAPIERS

(non souillés)



Journaux, revues, prospectus, enveloppes...

VERRE

D'EMBALLAGES
UNIQUEMENT

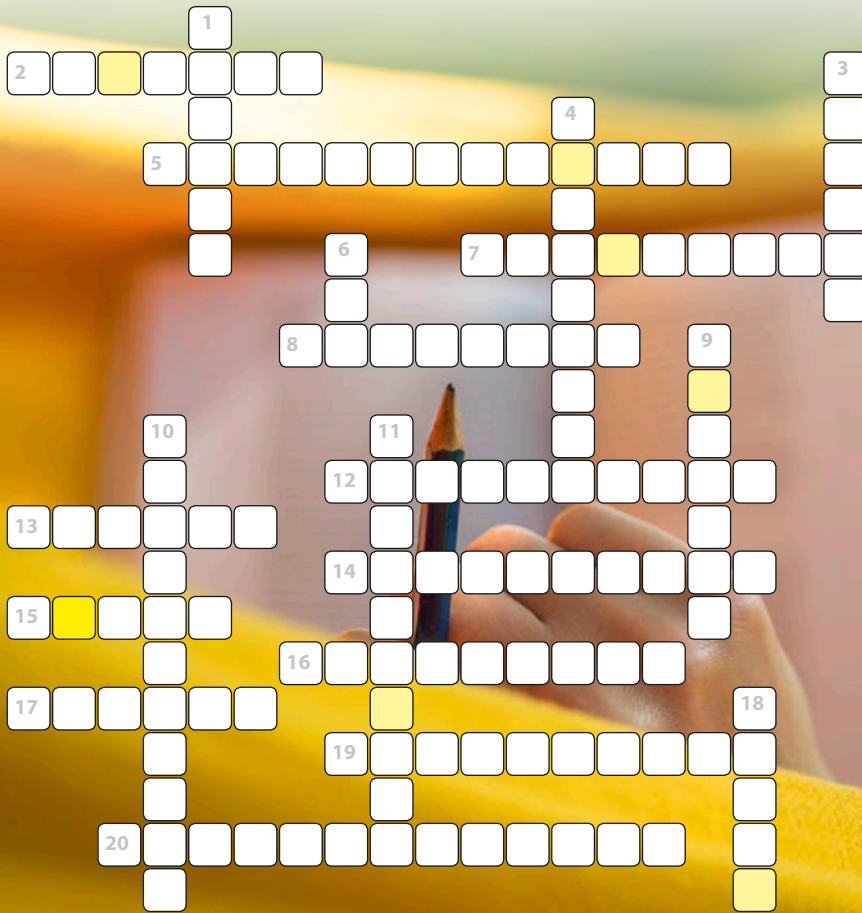


Bouteilles, pots, bocaux



Mots croisés & mot mystère

En complétant cette grille, les cases jaunes vous indiqueront le mot mystère...



Vertical

- 1 Une bonne action qui évite souvent de jeter.
- 3 Les écrits restent, mais le support se recycle.
- 4 S'achète plein, se jette vide.
- 6 En vacances, j'y pense aussi.
- 9 Action anti gaspi quand un objet tombe en panne.
- 10 Pour les encombrants.
- 11 Idéal quand on a un jardin pour alléger sa poubelle.
- 18 Recyclable à l'infini, ne se jette pas dans le bac de tri.

Horizontal

- 2 Pratiques pour les déménagements, et recyclables.
- 5 Si on recycle, c'est pour le préserver.
- 7 Ici, tous les emballages en cette matière se recyclent.
- 8 Déchet de soins piquants : jamais dans le bac de tri !
- 12 La boîte anti-gaspi quand on cale au restaurant.
- 13 Pour les bébés. Ne se recycle pas !
- 14 À jeter dans un composteur.
- 15 Service public lotois pour l'environnement.
- 16 Gâcher.
- 17 C'est un art de les accommoder.
- 19 Réutilisable après transformation.
- 20 Qualifie ce qui se décompose naturellement.

LE MOT MYSTÈRE :

Grand concours Méli-Mélo

Entourez 7 déchets recyclables et **barrez** 7 erreurs du bac de tri pour remporter un magnifique cadeau !

Retournez-nous votre grille. Si vous avez tout juste, vous ferez partie des heureux participants au tirage au sort pour remporter ce magnifique pot à crayon en métal recyclé... et recyclable.

Lignes sobres, design élégant, cette pièce unique saura mettre en valeur stylos, feutres et crayons, tout en restant discrète sur votre bureau.

Indice : les 7 erreurs ont été évoquées dans le SYnergies précédent (n°20 - janvier 2018)

J O U R N A L G N Q D A B J A A
 D Y Z A N I M A U X A L S I V N
 T Q A I I D K C L P E I H L E O
 P O G J X W U V E T E M E N T S
 O Y M P O U S S I E R E P I Z E
 J I Q Y C Q J P I O L N R V C E
 Q E M B A L L A G E S T O A E F
 E A A Y E V O P D C M S S U H U
 M I G R N E H I K A H B P T P D
 E G A A V R E E A R Y O E U U N
 A U Z I E R E R M T U I C A Y I
 U I I I L E W K P O R Z T A U U
 V L N U O E W G E N I I U F B A
 Q L E K P U M J G L E O S C E H
 H E F O P A B S A D O N H Y A Z
 G S F E E I I V C O U C H E S O

NOM, Prénom :
 Tél. : Adresse :

Les informations recueillies concernant le joueur ne peuvent être utilisées que dans le cadre du jeu et la remise du lot.

L'Écolo'ROSCOPE

d'Éva Venir

L'écolo'roscope ? C'est comme l'horoscope, mais en plus "vert", dans le respect de l'environnement. Faire parler les astres à travers des calculs savants réalisés sur papier recyclé et encres végétales, c'est la spécialité de votre bioastrologue*, Éva Venir.

BÉLIER 21 mars - 20 avril



Envie de vacances sans prise de tête... Profitez, vous le méritez, mais attention au gaspillage et aux erreurs de tri.

TAUREAU 21 avril - 20 mai



Cet été, vous rêvez de vous mettre au vert, de foncer à la campagne... Avez-vous pensé au compostage ?

GÉMEAUX 21 mai - 21 juin



Période heureuse et généreuse : vous pensez à donner plutôt qu'à jeter, surtout ce que vous avez en double...

CANCER 22 juin - 22 juillet



Vous en pincerez pour elle/lui. Si vous sortez le grand jeu au resto, ne soyez pas en reste, réclamez un Gourmet Bag.

LION 23 juillet - 22 août



Tout vous tente : Mercure et Vénus vous poussent à prendre la part du lion... mais à condition de ne pas gaspiller.

VERGE 23 août - 22 septembre



Toute première fois... Passé le cap de l'appréhension, vous trouverez bien des atouts au lombricompostage.

BALANCE 23 septembre - 23 octobre



Avec les poubelles, comme en amour, entre les deux votre cœur balance. Ne jetez pas à l'aveuglette, vérifiez les consignes de tri.

SCORPION 24 octobre - 22 novembre



Qui s'y frotte... ne s'y piquera pas forcément. Vous prendrez soin de ne rien jeter de dangereux dans le bac de tri.

SAGITTAIRE 23 novembre - 21 décembre



Vous possédez plus d'une corde à votre arc pour des vacances réussies : tourisme vert, pique-nique sans déchet...

CAPRICORNE 22 décembre - 19 janvier



Guidé par Saturne, vous avez le sens des responsabilités. Vous triez à la maison, au travail et en vacances. Vous êtes un exemple !

VERSEAU 20 janvier - 18 février



Avant que la goutte fasse déborder le vase, fermez le robinet et prenez des vacances : il est temps de vous jeter à l'eau.

POISSONS 19 février - 20 mars



Loisirs aquatiques en perspective ! Baignade, canoë, croisière... Pensez à consulter ifeauiloisirs.fr !

* Profession non réglementée, non soumise à obligation de résultat.

TERRITOIRE ZÉRO DÉCHET



Je jette moins, JE COMPOSTE !



Bon de commande KIT COMPOSTAGE

Conditions d'acquisition : un seul kit par foyer, résider dans le Lot ou sur ces communes aveyronnaises : Asprières, Balaguier-d'Olt, Capdenac-Gare, Causse-et-Diège, Salvagnac-Cajarc et Somnac.

Mode de paiement : uniquement par chèque

Composition du kit : 1 composteur de 320l (à monter soi-même), 1 tige aérateur, 1 seau de 10l, 1 guide du compostage domestique.

NOM, Prénom :

Commune : □□ □□□□

Livraison souhaitée sur la déchetterie de :

Délai de livraison : environ 4 semaines

Numéro de téléphone : □□ □□ □□ □□ □□ (impératif info livraison)

Envoyer un chèque de 20 € à l'ordre du TRÉSOR PUBLIC accompagné de ce coupon au SYDED du Lot, les Matalines 46150 CATUS.

Signature : _____

Le / /,

à



Photo non contractuelle

TEST PsychoTRI

du Dr Fred

Faites le tri pour dénicher le bon plan

« Dis-moi ce que tu manges, et je te dirai qui tu es » philosophait le gastronome Brillat-Savarin. Dans ce petit test, ce sera plutôt : « Dis-moi comment tu tries, et je te dirai si tu me plais. »

Nos actes reflètent souvent des aspects de notre personnalité et peuvent nous aider à mieux cerner des traits de caractère... Alors, qui va dénicher le gros lot cet été ?

1. Vous faites une rando pique-nique sur le Parc naturel régional des Causses du Quercy. À la fin du casse-croûte :

A. Il propose de laisser les déchets sur place avec pour excuse : "il n'y a pas de poubelle à moins de 20 km à la ronde."

B. Il a pensé à prendre un sac plastique pour emporter les déchets.

C. Non seulement il y a peu de détritrus, mais en plus, il a pris deux sacs pour séparer les recyclables des autres déchets.

2. C'est votre première journée dans ce joli gîte lotois. Vous préparez une belle salade composée. Au moment de jeter ce qui encombre le plan de travail : épluchures, coquilles d'œufs, boîte de thon, barquette vide...

A. Il propose de tout jeter dans la même poubelle : "les consignes de tri, ici, ne sont certainement pas comme chez nous".

B. Il prend soin de trier les déchets, mais sans prêter attention aux consignes de tri affichées. C'est dommage, les emballages en plastique auraient pu être recyclés...

C. Il regarde les consignes, tri soigneusement et constate que le jardin est équipé d'un composteur : il y dépose les épluchures et les coquilles d'œufs.

3. Vous êtes en voiture, en route pour aller visiter le gouffre de Padirac. Il vient de finir la bouteille d'eau.

A. Il vous demande de la jeter par la fenêtre, tant que vous êtes seuls sur la route.

B. Arrivé au parking, il la jette dans la première poubelle venue, réservée pourtant aux déchets non recyclables.

C. Il garde la bouteille en plastique avec lui, en quête d'un bac de tri : "il y en a forcément un !", dit-il.

4. Des amis vous rejoignent pour un apéro dînatoire. Le lendemain, il faut aller jeter un carton rempli de bouteilles vides, bues avec modération. Vous lui demandez s'il veut bien s'en charger :

A. Il propose de les jeter dans le bac de tri : "Y'a des gens qui sont payés avec nos impôts pour faire le tri".

B. En descendant faire les courses, il en profite pour les jeter dans le récup'verde... Mais il oublie d'enlever les bouchons.

C. Méthodique, il jette les bouteilles dans le récup'verde, les bouchons métalliques dans le bac de tri et les autres bouchons dans le bac des non recyclables.

Les Profils

Un max de C... **Le bon coup !**

Responsable, altruiste, perfectionniste. Cet homme a tout pour plaire. Il a conscience de ses actes, il estime avoir un rôle à jouer, aussi bien en société qu'en couple. Il est attentif, il commettra rarement de faux pas. Il s'applique, il est à l'écoute des consignes, il est performant. Pour le tri, c'est 50 nuances de verts... Alors, imaginez pour le reste...

Un max de B... **Le perfectible**

Avec lui, tous les espoirs sont permis. S'il fait des erreurs, c'est plutôt par étourderie, jamais par méchanceté. Un peu distrait, il lui arrive parfois de se tromper. Mais en le guidant et avec un peu plus de pratique, il saura se montrer à la hauteur dans bien des domaines...

Un max de A... **Le boloss**

Il ne pense qu'à Lui, à Ses besoins et Ses envies... Il ramène tout à lui et à sa bourse. Pour lui, le tri est une perte de temps. Il ne se remet pas en question : ce n'est pas parce qu'il ne trie pas que les poissons s'étouffent avec du plastique. Avec ce genre de personnage, oubliez le dîner aux chandelles, saufs si vous comptez payer l'addition. Un conseil, faites le tri... Jetez-le !

N.D.L.R. : les hommes peuvent faire le test, ça marche aussi dans l'autre sens...

JE NE FAIS PAS L'AUTRUCHE...



ici

EN VACANCES, JE TRIE AUSSI !

INFO TRI : 05 65 21 54 30 | SYDED-LOT.FR

Appel non surtaxé

Retrouvez-nous sur www.facebook.com/sydeddulot

